

# 取扱説明書 864型 完成品

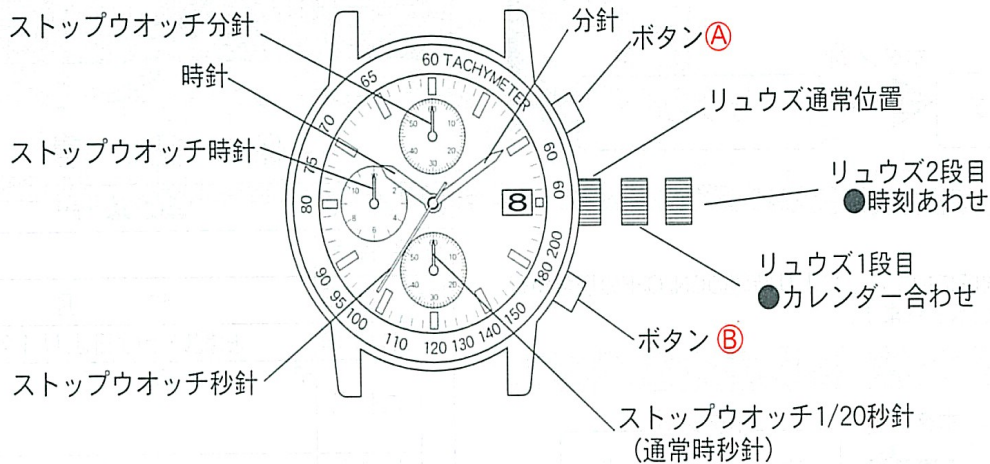
## [1] 特徴

通常の時刻・カレンダー表示の他に1/20秒計測のストップウォッチを備えたアナログクォーツ時計です

●ストップウォッチ 1/20秒単位の計測で、最大11時間59分59秒までを計測します。

※1/20秒針はスタート30秒後に0秒位置に停止してストップさせた時に計測時間を表示します。

## [2] 外観と時刻合せ概略案内



### ●時刻

時・分その他、秒針とカレンダーを表示します。

### ●ストップウォッチ

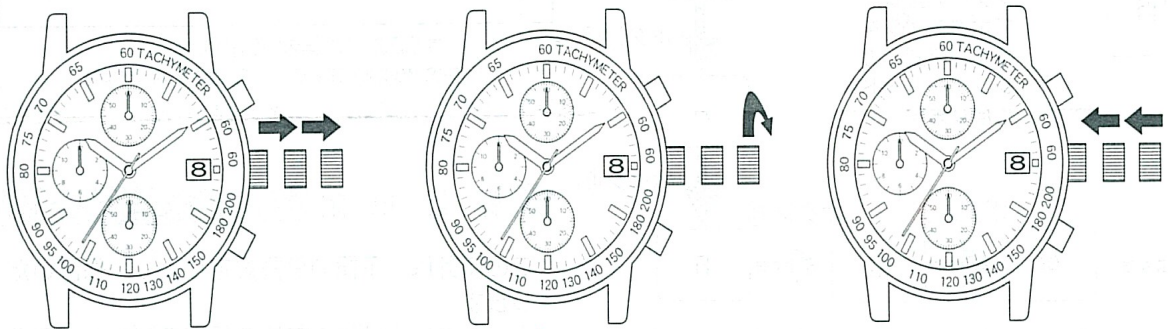
1/20秒単位の計測で、最大11時間59分59秒までを計測します。

※1/20秒針はスタート30秒後に00秒位置に停止してストップさせた時に計測時間を表示します。

## [3] 使用方法

### 時刻の合わせ方

※時刻を合わせるときは、必ずストップウォッチを止めてからおこなってください。



1. リュウズを2段目まで引き出します。

※秒針が停止します。

※リュウズが引き出せない。(ねじロック式リュウズ)モデルは、リュウズを左に回してねじをゆるめ、リュウズを2段引きます。

2. リュウズを回して、時・分針を現在時刻に合わせます。(午前午後を間違えない様に合わせてください。)

※節電スイッチ：リュウズ2段引き位置では節電状態となり時計は停止します。

3. 時報と同時にリュウズを押し込むとストップウォッチ1/20秒針(秒針)はスタートします。

※時刻合わせは、電話の時報サービス TEL 117が便利です。

※ねじロック式リュウズモデルは、リュウズを押し付けながら右に止まるまでねじ込んでください。

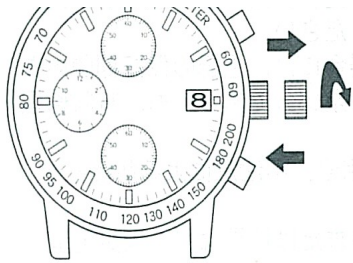
### 日付の合わせ方

1. リュウズを1段引きます。

※リュウズが引き出せない。(ねじロック式リュウズ)モデルは、リュウズを左に回してねじをゆるめ、リュウズを1段引きます。







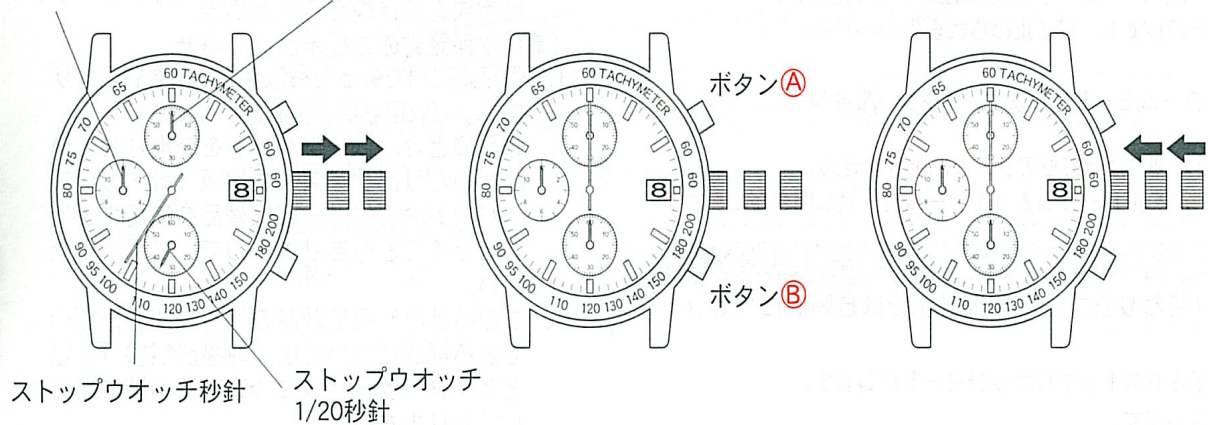
2. リュウズを回して、日付を合わせてください。  
 ※月末の日付修正について  
 2月（1ヶ月が28日、うるう年は29日）と小の月（1ヶ月30日）では、月末または翌月の1日に、日付の修正が必要になります。
3. 日付合わせが終わったらリュウズを押し込みます。  
 ※ねじロック式リュウズモデルは、リュウズを押し付けながら右に止まるところまでねじ込んでください。

※午後9時～午前1時頃までの間に日付合わせを行うと翌日になっても日付が変わらない場合があります。ご注意ください。

## ストップウォッチ針の0位置合わせ方

ストップウォッチをリセットした時にストップウォッチ1/20秒針・秒針・分針・時針が0秒位置に戻らない場合は、0位置合わせを行ってください。

ストップウォッチ時針      ストップウォッチ分針



ストップウォッチ秒針      ストップウォッチ  
1/20秒針

1. リュウズを2段目まで引きます。  
 ※リュウズが引き出せない。（ねじロック式リュウズ）モデルは、リュウズを左に回してねじをゆるめ、リュウズを2段引きます。
2. ボタン **A** を押してストップウォッチ秒針の0位置合わせをします。
3. ボタン **B** を押してストップウォッチ1/20秒針の0位置合わせをします。  
 ※ **A** **B** ボタンともおし続けるとストップウォッチ針は早送りになります。
4. 0位置合わせができれば時刻を合わせ直してください。そしてリュウズを押し込みます。  
 ※ねじロック式リュウズモデルは、リュウズを押し付けながら右に止まるところまでねじ込んでください。

## ストップウォッチの使い方

- ストップウォッチは、時刻とは別に独立して計測します。      ストップウォッチ時針      ストップウォッチ分針
- 1/20秒単位の計測で、最大11時間59分59秒までを計測表示します。

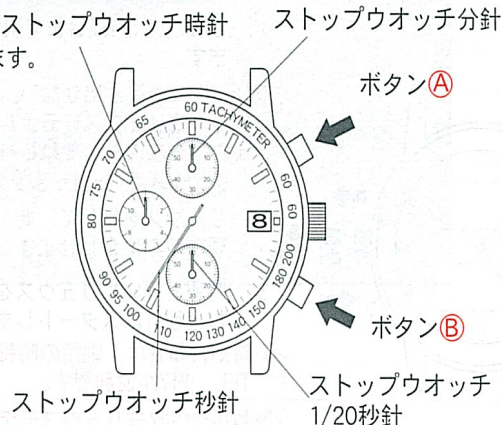
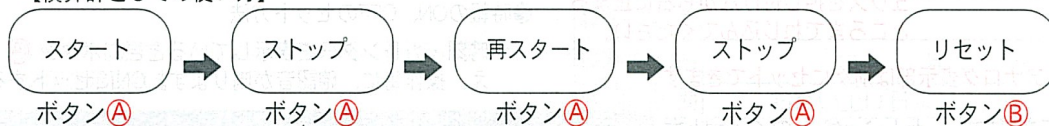
※1/20秒針はスタート30秒後に00秒位置に停止してストップさせたときに計測時間を表示します。

※通常モードに戻す場合は、リセット後に再度ボタン **B** を押すとストップウォッチ1/20秒針が秒針として動き出します。

【普通の使い方】

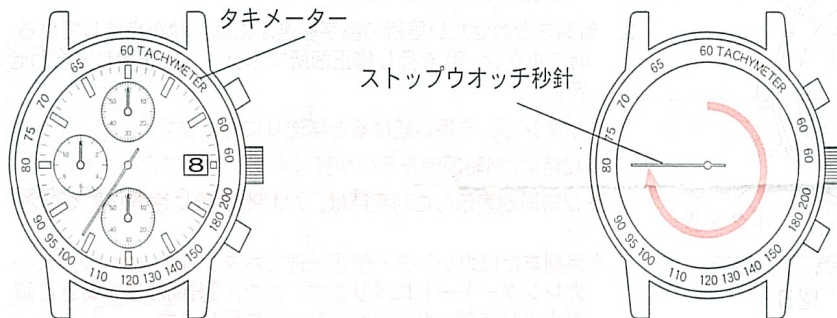


【積算計としての使い方】



## タキメーター付きの場合

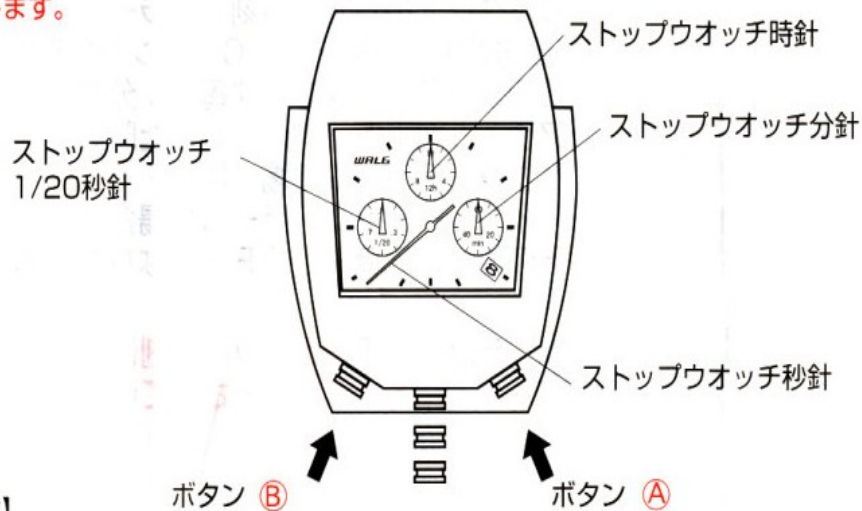
タキメーターとは、自動車など動いている物の走行速度を測る機能です。この時計は、1Kmを何秒（計測可能範囲60秒以内）で走ったかによりおおよその区間の平均速度が測れます。計測開始と同時にストップウォッチをスタートさせます。



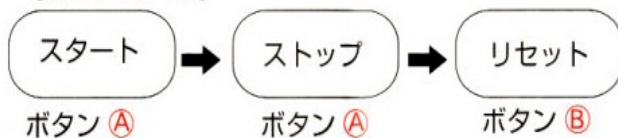
1Km走行した時にストップウォッチを止め、そのときの秒針位置でその区間のおおよその平均時速がわかります。1Kmを45秒で走ったとき、その区間の平均時速は約80Km/hです。

## ストップウォッチの使い方

- ストップウォッチは、時刻とは別に独立して計測します。
- 1/20秒単位の計測で、最大11時間59分59秒までを計測表示します。
- ※1/20秒針はスタート30秒後に0秒位置に停止してストップさせたときに計測時間を表示します。
- ※通常モードに戻す場合は、リセット後に再度ボタン (B) を押すとストップウォッチ1/20秒針が秒針として動き出します。



### 【普通の使い方】



### 【積算計としての使い方】

