

製品仕様書

機種略号	RS1010HB
製品名	新特小無線端末 (PHS中継器)

作成責任部署	計量・計測事業本部 計量・計測販売事業部 販売統括部
承認責任部署	計量・計測事業本部 計量・計測販売事業部 販売統括部
原本保管部署	計量・計測事業本部 計量・計測販売事業部 販売統括部

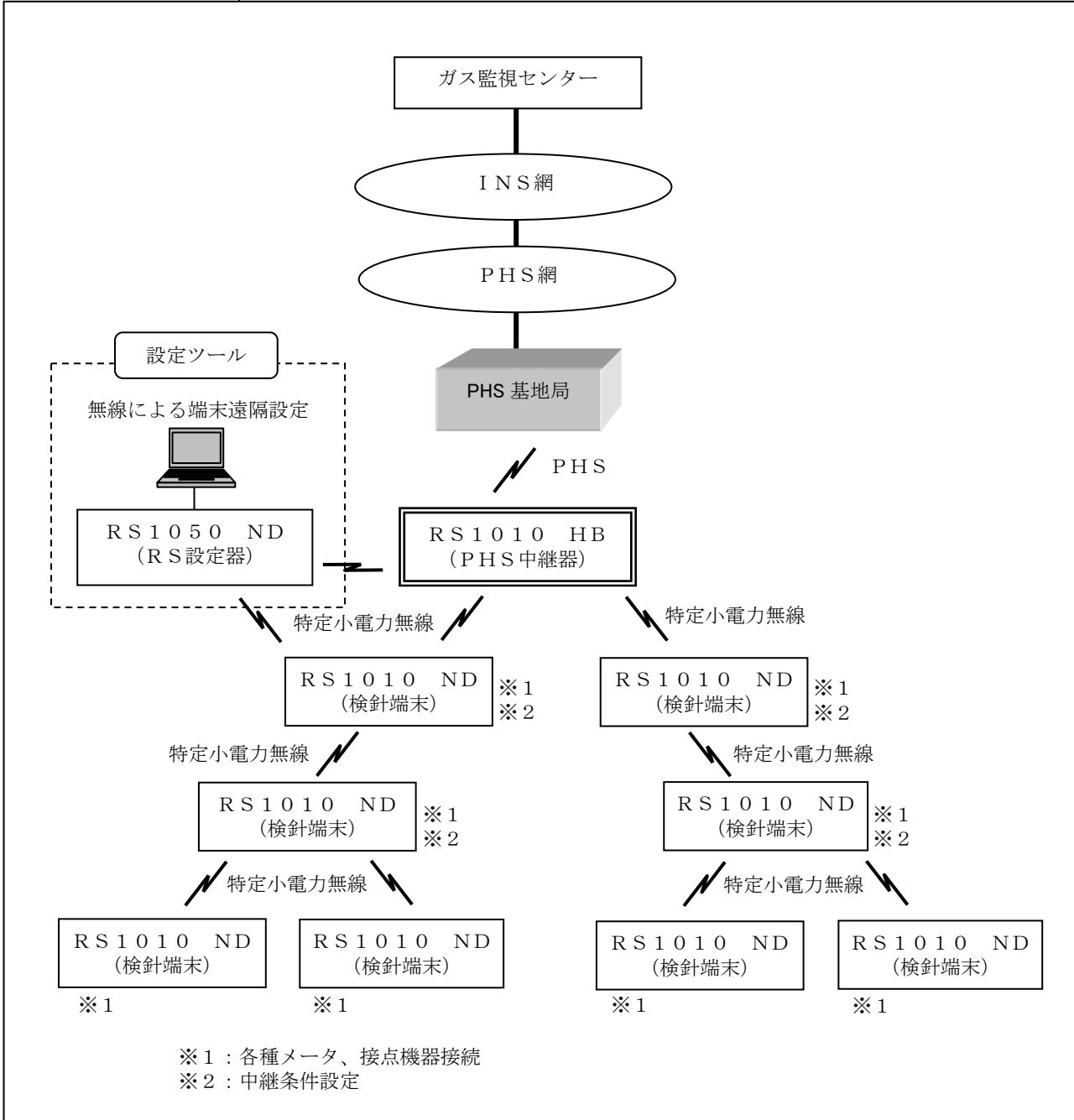
リコーエレメックス株式会社

改訂履歴

サフィックス	改訂内容	改訂者	年月日
	新規作成	新井	07/02/10

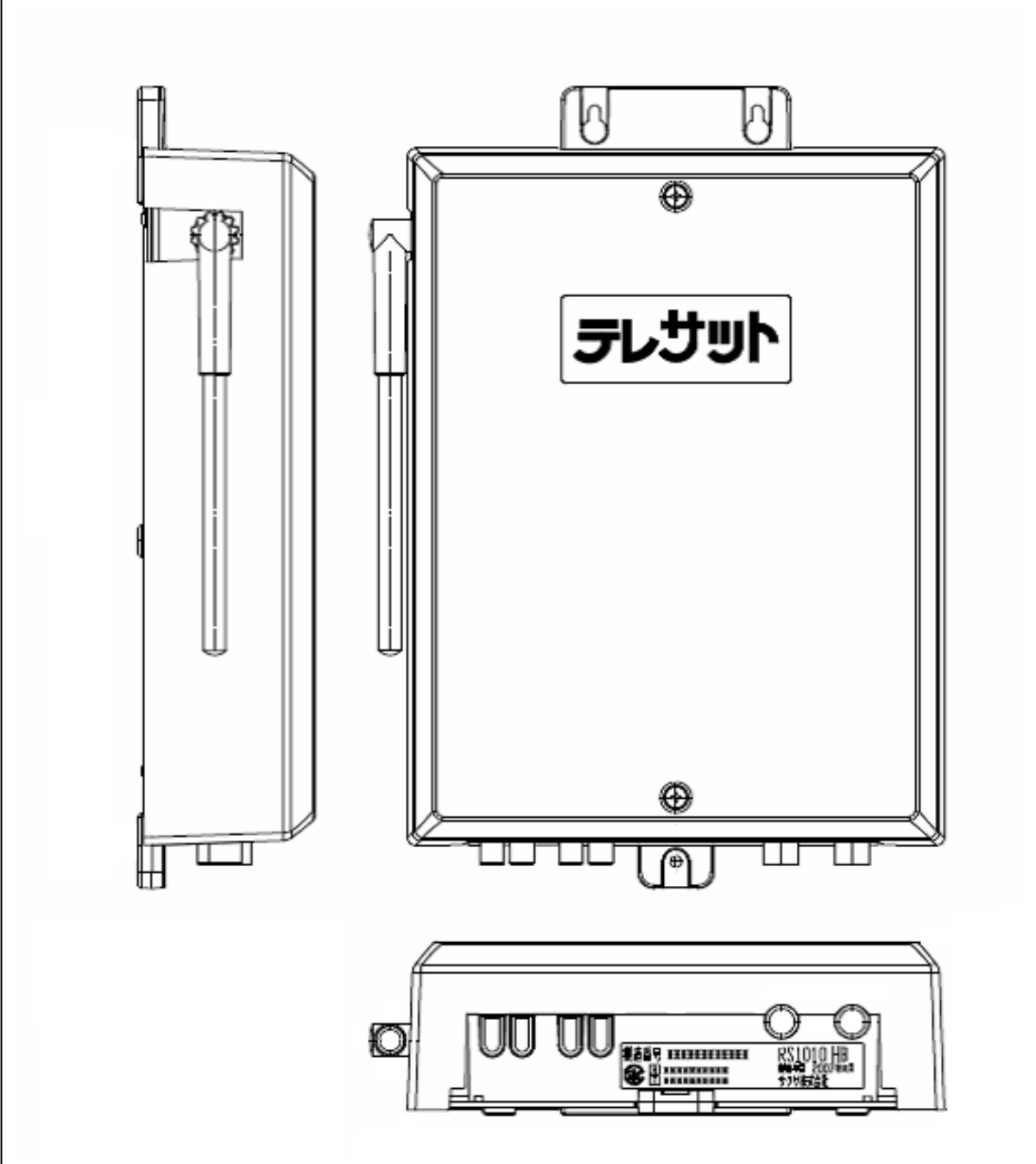
承認	審査	作成
DB上で承認		08/02/10
		新井

項目	内容
1. 製品名称	新特小無線端末 (P H S 中継器)
2. 型式	R S 1 0 1 0 H B
3. システム構成	



項目	内容
----	----

4. 外観図



項目	内容
5. 基本機能	<ul style="list-style-type: none"> <li data-bbox="459 297 1485 376"> <p>・ PHS 通信 PHS 回線を使用し、発着信によるセンタとの通信ができる</p> <li data-bbox="459 443 1485 521"> <p>・ 特定小電力無線 特定小電力無線により、検針端末、設定器との無線通信を行う</p> <li data-bbox="459 589 1485 667"> <p>・ 通報 通報事象が発生した場合に通報動作を行う</p> <li data-bbox="459 734 1485 857"> <p>・ 一斉検針 指定期間の検針端末からの定期検針通報を代理受信し、指定日時にまとめて通報する</p> <li data-bbox="459 925 1485 1003"> <p>・ 再ダイヤル センターが無応答の場合は、再ダイヤルを行う</p> <li data-bbox="459 1070 1485 1149"> <p>・ 再送 センターとの通信時に通信エラーが発生した場合は、再送を行う</p> <li data-bbox="459 1216 1485 1339"> <p>・ 電源監視 AC 電源の停電／復旧及び、バックアップ用の電池電圧を監視し、通報を行う</p> <li data-bbox="459 1406 1485 1485"> <p>・ 表示 状態及び、動作結果、PHS 電界強度などをランプにて表示する</p> <li data-bbox="459 1552 1485 1630"> <p>・ 設定 初期設定（通報先電話番号、ID 番号）の設定を行う</p>

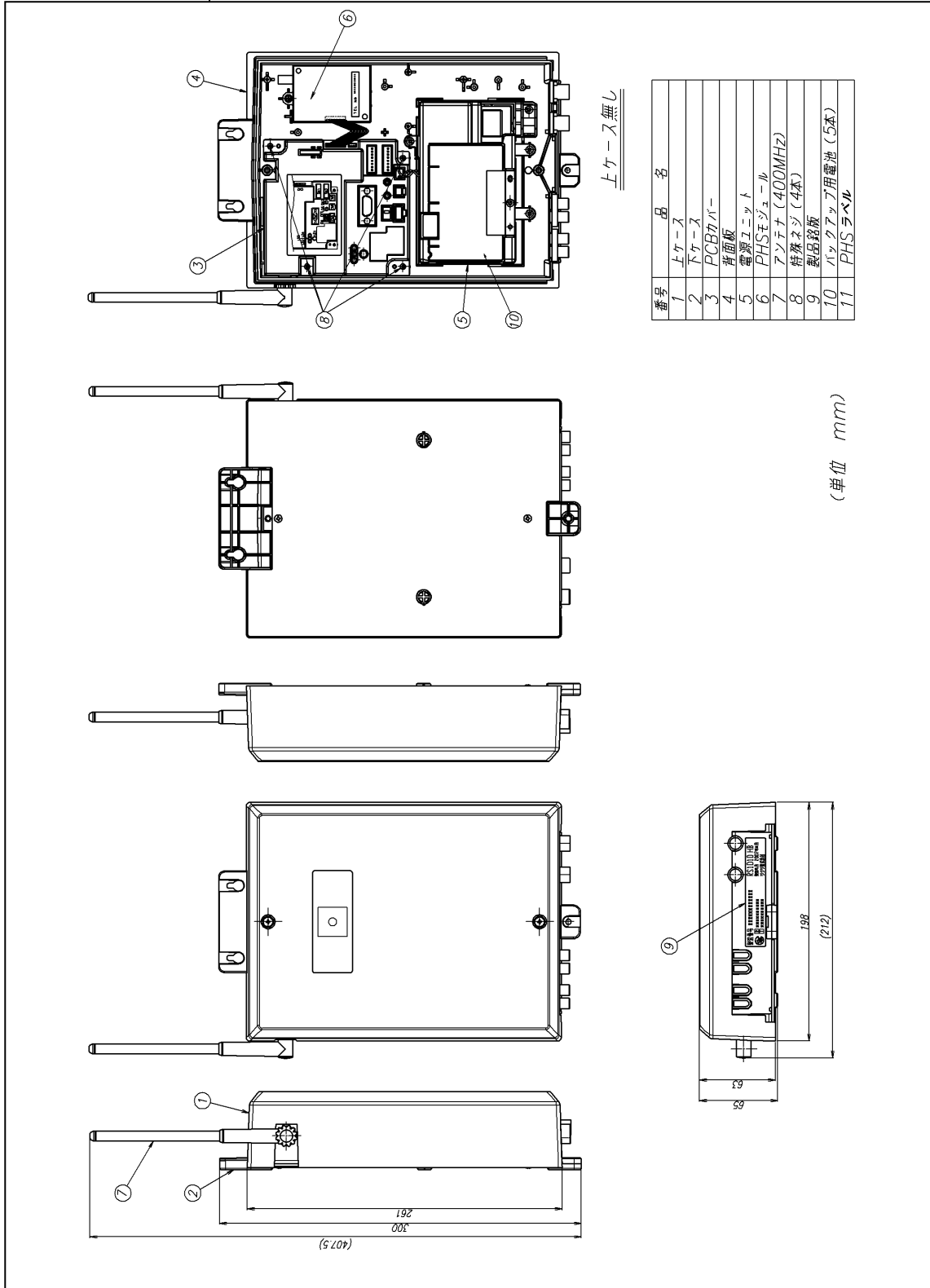
項目	内容
6. 通信仕様	<ul style="list-style-type: none"> <p>・ PHS通信</p> <p>通信規格：R C R S T D - 2 8 4 . 0 準拠、P I A F S 1 . 0 準拠</p> <p>通信方式：P I A F S 通信</p> <p>通信速度：9 6 0 0 b p s</p> <p>通報先：最大 2 ヶ所</p> <p>ダイヤル桁数：最大 1 6 桁</p> <p>再送信回数：最大 8 回</p> <p>・ 特定小電力無線通信</p> <p>通信規格：A R I B S T D - T 6 7 準拠</p> <p>通信方式：単信方式</p> <p>電波形式：F 1 D</p> <p>通信速度：1 2 0 0 b p s</p> <p>送信出力：1 0 m W (+ 2 0 % 、 - 5 0 %)</p> <p>チャンネル数：1 0 c h</p> <p>使用周波数帯：4 2 9 . 2 7 5 M H z ~ 4 2 9 . 7 2 5 M H z</p> <p>変調方式：2 値 F S K</p> <p>通信距離：1 0 0 m (見通し)</p> <p>接続台数：1 5 0 台 (最大)</p> <p>・ その他</p> <p>本中継器は、検針端末装置との通信に特定小電力無線電波を利用しているため環境条件により通信可能距離は異なります</p> <p>また、条件によっては通信が出来ない場合もあります</p> <p>本製品をご利用いただくには、別途通信事業者との P H S 回線契約が必要となります。</p>

項目	内容
7. 電源	メイン電源：AC100V 50/60Hz バックアップ電源：リチウム一次組電池（5本組） 消費電力：最大3.5W
8. 使用環境	使用温度：-10℃～50℃ 使用湿度：30%RH～80%RH（結露なきこと）
9. 保存環境	保存温度 -20℃以上～70℃未満 保存湿度 30%RH以上～90%RH未満（結露なきこと）
10. 防雨性	JIS-C-0920保護等級3準拠
11. 外形寸法	198（W）×261（H）×63（D）mm（アンテナ、突起部は除く）
12. 重量	約1.3kg以下（AC電源、バックアップ電池含む）
13. 梱包	個装箱
14. 適用規格	JATE：AD07-0312001 TELECOM：001YWA1122 ・JATE：財団法人 電気通信端末機器審査協会 ・TELECOM：財団法人 テレコムエンジニアリングセンター
15. 構成品	RS1010 HB（本体） リチウム一次組電池（5本組み） 木ねじ（3本） 保証書（1部）
16. 保守部品	バックアップ電源用のリチウム一次組電池（5本組み）

項目

内容

17. 外形図



上ケース無し

番号	品名
1	上ケース
2	下ケース
3	PCBカバー
4	前面板
5	電源ユニット
6	PHSEジュール
7	アンテナ (400MHz)
8	特殊ネジ (4本)
9	製品銘板
10	バックアップ用電池 (5本)
11	PHSラベル

(単位 mm)