

RICOH ELEMEX

新髪明

髪はケアナから、  
キレイになる。



ケアナケア  
Care'na Care

脈動ジェット水流パーソナル頭皮洗浄器 8T36

# 脈動ジェット水流<sup>※1</sup>の洗浄力が、きれいなケアナと爽やかな頭皮を約束します。



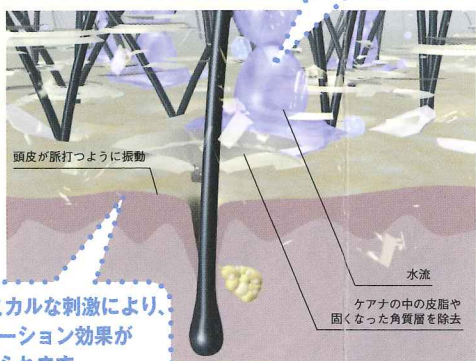
過剰な皮脂<sup>※2</sup>や汚れがあると、せっかくの育毛剤も浸透しません

## ケアナケア使用前



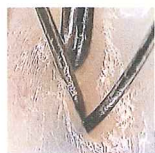
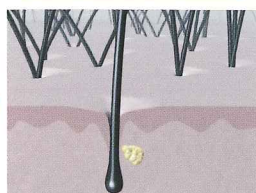
頭皮のリズミカルな刺激により、リラクゼーション効果が得られます

## ケアナの皮脂をたたき出し、洗い流します



●洗浄時の頭皮拡大図

## ケアナケア使用后



●ケアナケアで除去された皮脂や汚れ (排水口ネット内)

頭皮の汚れとケアナの皮脂を、脈動ジェット水流<sup>※1</sup>でスピーディーに洗い流します。

自分でも気づかない頭皮とケアナの汚れを自宅で手軽に、しかも確実に、落とすことができれば…。そんな夢を叶えてくれる商品が、パーソナル頭皮洗浄器「ケアナケア」です。「脈動ジェット水流」が、頭皮の汚れだけでなく、ケアナの中の落ちにくい脂までも一掃。頭皮全体を、清潔で健康な状態によみがえらせてくれます。

シャワーとは全く違うこの実感！頭皮を心地よく刺激することで、気分までもリフレッシュしてくれます。

1秒間に約30回噴出する脈動ジェット水流で、頭皮をたたいて洗浄します。それが、「ケアナケア」です。単に汚れを落とすだけでなく、心地よい刺激を与えることで、高いリラクゼーション効果も発揮します。また、かゆみや炎症の原因となる残留シャンプーやカラーリング剤なども除去されるため、爽快感も抜群。頭皮だけでなく、気分までもリフレッシュしてくれます。

- 髪をかき分けて、水流が地肌 directly 当たるように。
- ブラシ型ノズルと頭皮は気持ちいいと感じる距離で。



スイッチ操作はワンタッチ。やさしい使い勝手がうれしい、親切設計です。

操作が簡単なのも、「ケアナケア」の大きな特長です。スイッチ・ボタンを押すだけで、簡単に使用することができます。また、水流も標準・強のタイプが選べ、切り替えもワンタッチで行えます。さらに、使用後のチューブとノズルはタンク内への収納が可能です。



## ケアナケアの標準的な使い方

- 1 シャンプーとリンスをした後、完全にすすぎ落とします。
- 2 タンクに水かぬるま湯を入れ、塩素除去剤を加えます。
- 3 ブラシ型ノズルを使い、髪をかき分けて水流が地肌に直接当たるようにして洗います。
- 4 髪を乾かしてから、育毛剤を使うときは、育毛剤を頭皮につけます。
- 5 頭皮の乾燥が気になる方は、ホホバオイル(化粧品)等を頭皮に塗布して保湿します。

※1 “脈動”とは、脈打つように周期的かつ断続的に動いていること。したがって、「脈動ジェット水流」は、高速かつ断続的なジェット水流を意味します。

※2 過剰な皮脂とは、酸化してしまった古い皮脂。脂性頭皮の方の必要量を超えた余分な皮脂を意味します。

## 体験モニターの皆様から、うれしい声が寄せられています。

- 家でこんなリラクゼーションができるなんてリッチですね。高級美容エステといった感じです。(女性 30代)
- ビックリしました。皮脂ってこんなに溜まるものなんですか？驚きました。初めての体験だったので何だか怖いぐらいでした。これから毎日使うのが楽しみです。(男性 20代)
- ヘアカラーの後、いつもケアナの目詰まり感があって、なかなか取れなかったが、一気に消えた。(女性 40代)
- ケアナケアは地肌スッキリの持続は抜群だしもちろん髪もサラッとする。毎日使用するのがとっても楽しみになってきました。(女性 40代)
- 家族みんなですごい！ブラシを10cm～15cm離して使ったら、これが滅茶苦茶気持ちいい快感でした。(女性 40代)
- 取れまくりジャン。驚き桃の木毛穴の木！もうすごい驚きで44年間の人生でこんなに感動したのは久しぶりです。(男性 40代)

この他にも多くの反響の声をいただいています。

## 手軽に使える充電式。お風呂場でも安心です。

水廻りで使うからこそ、安全には大きな配慮を施しました。そのひとつが、本体を充電式にしたことです。コードレス・防水タイプなので、お風呂場などでも安心して使用できます。コンパクトサイズなので、わずかなスペースさえあれば充電が可能です。また、水やぬるま湯だけで使用できるため、頭皮やケアナにもやさしく、安心です。



ケアナケア  
**Carena Care** 8T36  
脈動ジェット水流 パーソナル頭皮洗浄器

標準価格 38,000円 + 消費税

さらに効果的にお使いいただくために、別売品をご用意いたしました。

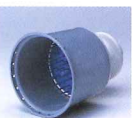
Carena Care  
塩素除去剤  
顆粒タイプ(50包入り)1袋  
型番8T36-51  
1,300円+消費税



水流による飛び散りを防止し、操作をさらに簡単にします。

ブラシ型ノズル用フード

型番8T36-54  
1,300円+消費税  
※写真はブラシ型ノズル装着状態です。



# 頭皮だって肌の一部。 健康な美しさを保つには、日常のケアが欠かせません。

ご存じですか？

1

## ストレスや偏った食生活が、 あなたの頭皮に ダメージを与えています。

生活習慣病という言葉がありますが、頭皮の汚れにも、毎日の生活習慣が大きく関係しています。たとえば、油の多い食事の取り過ぎや、夜ふかし、ストレスが老廃物の生成を早めることも。頭皮のダメージは予想以上に進んでいます。

ご存じですか？

3

## 清潔な頭皮環境を 保ち続けることが、 健康で美しい髪につながります。

たとえば、肌のお手入れを思い出してください。日常のケアをきちんとしなければ、美しさを保つことはできません。頭皮も、まったく同じです。お手入れを続けることで、健康な状態が保たれていきます。頭皮は美しい髪を育てる、大切な土壌というわけです。

ご存じですか？

2

## シャンプーだけでは落とせない ケアナの汚れが、 髪の毛の成長を妨げています。

「毎日シャンプーしているから、大丈夫。」こんな声をよく聞きますが、シャンプーだけでは、頭皮の脂やケアナの汚れまでは落とすできません。また、すすぎ残したシャンプーが、かゆみや炎症の原因になることもあります。きちんとした洗浄が、欠かせないわけです。

ご存じですか？

4

## 汚れが一掃された 清潔な頭皮は、ヘアケアにも 大きな効果を発揮します。

女性の方だけではなく、育毛剤を愛用している男性にとっても、頭皮とケアナの洗浄は大切な課題。せっかく育毛剤をつけても、汚れや過剰な皮脂が詰まったケアナでは、浸透しにくいからです。育毛剤の前に、まず「ケアナケア」。

## [ 標準仕様 ]

### 本体

名称	ケアナケア 8T36
洗淨水圧	強 : 約 $5.9 \times 10^5$ Pa (約6kgf/cm <sup>2</sup> ) 標準 : 約 $4.9 \times 10^5$ Pa (約5kgf/cm <sup>2</sup> )
洗淨パルス	約1,900回/分
タンク容量	3,000ml (洗淨時間: 約2分)
チューブ長さ	1.1m
外形寸法	幅270×奥行160×高さ220mm
質量	約2kg

### 充電器

電源コード長さ	1.5m
電源	AC100V 50/60Hz
消費電力	約7W
外形寸法	幅353×奥行き172×高さ72mm
質量	約0.7kg
充電時間	10時間

同梱品◎本体(充電池内蔵)◎給水タンク ◎チューブ ◎ブラシ型ノズル ◎ごみ除去フィルター  
◎充電器 ◎使用説明書(保証書付き)

## [ 別売品 ]



ブラシ型ノズル  
8T36-53  
2,900円+消費税



チューブ  
8T36-55  
3,700円+消費税



ゴミ除去フィルター  
タンクに入ったゴミや毛髪を除去します  
8T36-56  
(5個入)300円+消費税

## 特許出願中



安全にお使いいただくために…

- ご使用前に「使用説明書」をよくお読みの上、正しくお使いください。
- 頭皮に疾患(湿疹、傷など)がある方は、医師に相談してから使用してください。また、本製品を使用して身体に異常を感じたときは、すぐに使用を中止して医師に相談してください。

## リコーエレメックス 株式会社

本社 〒444-8586 愛知県岡崎市井田町3-69  
営業窓口 〒509-7205 岐阜県恵那市長島町中野1218-2



大気汚染防止のため  
ソイインク(大豆油インク)  
を使用しています。

商品に関する  
お問い合わせ先 **0120-1082-13**

受付時間 9:00~21:00 (年中無休)

- ・製品の的外観、仕様などは予告なしに変更することがありますのでご了承ください。
- ・印刷物と実物とでは若干色が異なる場合があります。
- ・このカタログに掲載されている商品は、国内仕様のため海外では使用できません。

お問い合わせ・ご用命は……